

Cycloswisstour®



VAUD LÉMAN - JURA-BALKON

Höhepunkte Ihrer Tour

Zwischen Morges, Nyon und dem Vallée de Joux erwartet Sie eine geballte Ladung an Landschaften und Vielfalt. Entdecken Sie die Ufer des Genfer Sees und die grandiosen Weinberge von La Côte. Durchqueren Sie den erhabenen regionalen Naturpark des Waadtländer Jura, verzaubert von Tannenwäldern und den Pässen Marchairuz oder Mollendruz. Ein unvergessliches Erlebnis erwartet Sie auf den Straßen, die zum wunderschönen Lac de Joux führen. Nyon und Morges sind wahre Juwelen, die das Know-how des Weinbaus, kulturelle Reichtümer, grüne Natur und die Kunst des Lebens pflegen.

Easy riders

Niederlassung 4****

REGIO TOUR

5 TAGE / 4 Nächte - 3 Reiseziele

mit Transfer zwischen den Hotels

ab **CHF 820.-**/im Doppelzimmer

Tag 1

Transfer zu Ihrem ersten Ziel: Hotel Everness - Chavannes-de-Bogis
Falls Sie ein Fahrrad gemietet haben, Empfang und Kontrolle des Fahrrads.
Nachmittag zur freien Verfügung. Auswahl an Erlebnissen aus dem Katalog
Freies Abendessen

Tag 2

Frühstück im Hotel
Fahrt zu Ihrem nächsten Ziel: Hôtel de l'Hôtel de Ville - Le Sentier.
Einchecken
Nachmittag zur freien Verfügung. Auswahl an Erlebnissen aus dem Katalog.
Freies Abendessen

Tag 3

Frühstück im Hotel
Fahrt zu Ihrem nächsten Ziel: Hôtel Afterwork - Etoy.
Einchecken
Nachmittag zur freien Verfügung. Auswahl an Erlebnissen aus dem Katalog.
Freies Abendessen

Tag 4

Frühstück im Hotel
Erkunden Sie am Morgen die Gegend zu Fuß oder machen Sie eine kleine Radtour.
Wenn Sie ein Fahrrad gemietet haben, Kontrolle und Rückgabe des Fahrrads.
Check-out bis 11:00 Uhr

ROUTEN: Sie wählen jeden Tag den Schwierigkeitsgrad Ihrer Route. Sie können sie jederzeit ändern.

Wir haben jede Strecke in 3 Stufen eingeteilt:

BLAU: reines Vergnügen (leicht, Tourist, zwischen 20 und 50 Km, begrenzte Höhenunterschiede)

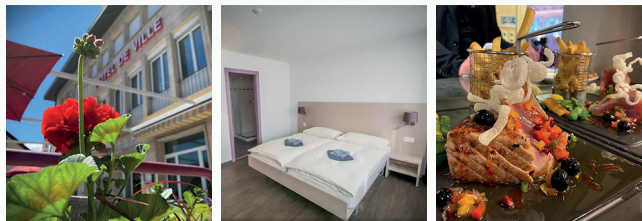
ROT: Entdeckung (mittel, Amateur, zwischen 40 und 80 Km, kontrollierte Höhenunterschiede)

SCHWARZ: sportliche Herausforderung (schwierig, anstrengend, zwischen 80 und 120 Km, große Höhenunterschiede).

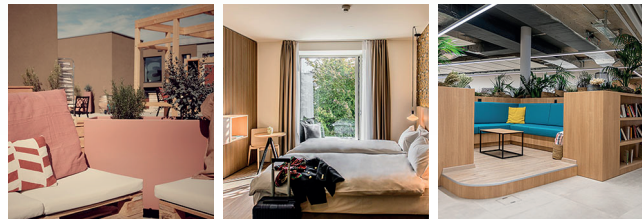
Hôtel **Everness** - Chavannes-de-Bogis - Nyon



Hôtel **de Ville** - Le Sentier - Vallée de Joux



Hôtel **Afterwork** - Etoy



Eine Mindestanzahl an Teilnehmern ist erforderlich.

Nicht im Preis inbegriffen sind:

- Mahlzeiten und Getränke - Flughafentransfer - Individueller Reiseführer

- Fahrradverleih - Alle anderen Aktivitäten, die nicht im Programm erwähnt werden

Die Auswahl der Hotelstandorte ist nicht vertraglich bindend, sondern richtet sich nach den jeweiligen Buchungen

Nur für Personen geeignet, die auf Straßen mit Verkehr fahren können

Kontaktieren Sie uns !

RUBIS  EVENTS

