

Cycloswisstour®



VAUD LÉMAN - BALCON DU JURA

Moments forts de votre tour

Entre Morges, Nyon et la Vallée de Joux, un condensé de paysages et de diversités vous attendent. Découvrez les rives du lac Léman et les vignobles grandioses de La Côte. Traversez le sublime Parc naturel régional du Jura vaudois, envoûté par des forêts de sapins et les cols du Marchairuz ou du Mollendruz. Une évasion mémorable vous attend sur les routes menant au magnifique lac de Joux. Nyon et Morges sont de véritables joyaux qui cultivent le savoir-faire viticole, les richesses culturelles, la nature verdoyante et l'art de vivre.

Easy riders

établissements 4****

REGIO TOUR

5 JOURS / 4 nuits - 3 destinations

avec transfert entre les hôtels

dès **CHF 820.-**/en chambre double

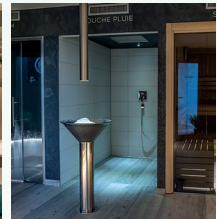
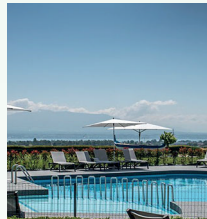
PARCOURS : Vous choisissez chaque jour la difficulté de votre itinéraire. Vous pouvez en changer à tout moment. Nous avons nivelé chaque parcours en 3 degrés :

BLEU : pure plaisir (facile, touriste, entre 20 et 50 kilomètres, dénivelé limité)

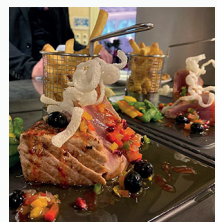
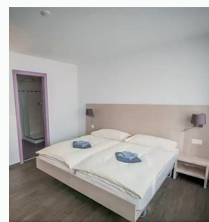
ROUGE : découverte (moyen, amateur, entre 40 et 80 kilomètres, dénivelé contrôlé)

NOIR : challenge sportif (difficile, accompli, entre 80 et 120 kilomètres, dénivelé important).

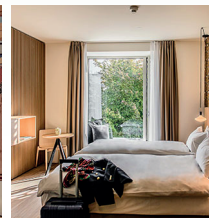
Hôtel **Everness** - Chavannes-de-Bogis - Nyon



Hôtel **de Ville** - Le Sentier - Vallée de Joux



Hôtel **Afterwork** - Etoy



Jour 1

Transfert vers votre première destination : Everness - Chavannes-de-Bogis
Check in à l'hôtel

Si vous avez loué un vélo, réception et contrôle du cycle.
Après-midi libre. Choix d'expériences dans le catalogue
Souper libre

Jour 2

Petit déjeuner à l'hôtel

Trajet vers votre prochaine destination : Hôtel de l'Hôtel de Ville - Le Sentier
Check in

Après-midi libre. Choix d'expériences dans le catalogue
Souper libre

Jour 3

Petit déjeuner à l'hôtel

Trajet vers votre prochaine destination : Hôtel Afterwork - Etoy
Check in

Après-midi libre. Choix d'expériences dans le catalogue
Souper libre

Jour 4

Petit déjeuner à l'hôtel

Le matin, explorez la région à pied ou faite un petit tour à vélo
Si vous avez loué un vélo, contrôle et restitution du cycle.

Check-out avant 11:00

Un minimum de participants est requis

Ne sont pas inclus dans le prix :

- Repas et boissons
 - Location de vélo
 - Transfert depuis l'aéroport
 - Guide individuel
 - Toute autre activité non mentionnée dans le programme
- Le choix des hôtels n'est pas contractuel. Il dépend des disponibilités

Uniquement pour les personnes sachant rouler sur des routes avec du trafic

Contactez-nous !



RUBIS  EVENTS